

# Studway

Studway		SUBER	
Proprietà secondo EN 14 041/EN 12 199/EN 1817 <i>Properties according to EN 14 041/EN 12 199/EN 1817</i>	Norma di prova <i>Test method</i>	U.m. & Requisiti <i>U.m. &amp; Requirements</i>	Valori medi risultanti da collaudi della produzione in corso <i>Average test results from running production</i>
Spessore <i>Thickness</i>	UNI EN ISO 24346 <small>(Ex. EN 428)</small>	Valore medio senza retro espanso $\pm 0,15$ mm	2,5 mm
Durezza <i>Hardness</i>	UNI EN ISO 7619-1	$\geq 75$ Shore A	88 $\pm$ 5
Resistenza all'abrasione a 5 N di carico <i>Abrasion resistance at 5 N load</i>	ISO 4649 <small>Procedura A Procedure A</small>	$\leq 250$ mm <sup>3</sup>	160 mm <sup>3</sup>
Impronta residua <i>Residual indentation</i>	UNI EN ISO 24343 <small>(Ex. EN 433)</small>	Valore medio $\leq 0,20$ mm a spessore $\geq 2,5$ mm <i>Mean value <math>\leq 0,20</math> mm at thickness <math>\geq 2,5</math> mm</i>	0,10 mm
Stabilità dimensionale <i>Dimensional stability</i>	UNI EN ISO 23999 <small>(Ex. EN 434)</small>	$\pm 0,4\%$	$\pm 0,25\%$
Flessibilità <i>Flexibility</i>	UNI EN ISO 24344 <small>(Ex. EN 435 Procedura A - Procedure A)</small>	Diametro del mandrino 20 mm nessuna formazione di fessura <i>Mandrel diameter 20 mm no fissuring</i>	Conforme <i>Fulfilled</i>
Resistenza alla lacerazione <i>Tear strength</i>	ISO 34-1 <small>Procedura A, Metodo B Procedure A, Method B</small>	Valore medio $\geq 20$ N/mm <i>Mean value <math>\geq 20</math> N/mm</i>	Conforme <i>Fulfilled</i>
Solidità dei colori alla luce artificiale <i>Cologr fastness to artificial light</i>	ISO 105-B02 <small>Procedura 3 Procedure 3</small>	Almeno 6 sulla scala del blu; $\geq$ livello 3 sulla scala del grigio (= 350 MJ/m <sup>2</sup> ) <i>At least level 6 on the blue scale; <math>\geq</math> level 3 on the grey scale (= 350 MJ/m<sup>2</sup>)</i>	Conforme <i>Fulfilled</i>
Resistenza alla brace di sigaretta <i>Cigarette-burn resistance</i>	EN 1399 <small>Procedura A - B Procedure A - B</small>	Procedura A (espulso) $\geq$ livello 4 Procedura B (in fiamme) $\geq$ livello 3 <i>Procedure A (studied out) level <math>\geq</math> 4 Procedure B (burning) level <math>\geq</math> 3</i>	Conforme <i>Fulfilled</i>
Tossicità fumi <i>Smoke toxicity</i>	BS 6853 Ann. B.2	$\leq 5$ R	Conforme <i>Fulfilled</i>
Classificazione <i>Classification</i>	UNI EN ISO 10874 <small>(Ex. EN 685)</small>	Abitazioni - Negozi - Industrie <i>Residential - Commercial - Industrial</i>	23/32/42
Resistenza alla trasmissione del calore <i>Thermal conductivity</i>	DIN 52 612	-	0,022 m <sup>2</sup> K/W
Reazione alle sostanze chimiche <i>Effect of chemicals</i>	UNI EN ISO 26987 <small>(Ex. EN 423)</small>	-	Dipende dalla concentrazione e dal tempo d'azione <i>Resistant depending on concentration and time of exposure</i>
Fattore di correzione del rumore da calpestio <i>Improvement in footfall sound absorption</i>	UNI EN ISO 10140-3 <small>(Ex. ISO 140-8)</small>	-	11 dB
Proprietà elettro-isolante <i>Electrical insulation properties</i>	IEC 60093	-	$> 10^{10}$ Ohm
Carica elettrostatica da calpestio <i>Electrical propensity when walked upon</i>	EN 1815	-	Antistatico, carica elettrostatica in caso di soles in gomma $\leq 2$ KV <i>Antistatic - charging in case of rubber soles <math>\leq 2</math>KV</i>
Effetto sedia a rotelle <i>Effect of a castor chair</i>	EN 425	-	Prova di rulli, tipoW, conformi alla norma EN 12529 <i>Suitable if castor wheels, typeW, according to EN 12529 are used</i>
Resistenza allo scivolamento <i>Slip resistance</i>	EN 13 893	$\geq 0,30$ DS	D5
	DIN 51 130	BRG 181	R10
Classe antincendio <i>Reaction to fire</i>	EN 13 501 - 1	-	Bfl - s1 Appoggiato o Incollato <i>Not bonded or Bonded</i>

I DATI TECNICI POSSONO ESSERE SOGGETTI A MODIFICHE SENZA PREAVVISO  
TECHNICAL DATA ARE SUBJECT TO CHANGE WITHOUT NOTICE

EN 12 199 Pavimenti di gomma con rilievo omogenei ed eterogenei  
EN 12 199 Specification for homogeneous and heterogeneous profiled rubber floor coverings  
EN 1817 Pavimenti di gomma lisci omogenei ed eterogenei  
EN 1817 Specification for homogeneous and heterogeneous smooth rubber floor coverings



**REMP**<sup>TM</sup>

Studway

**SUBER**



**REMP**<sup>TM</sup>

REMP s.r.l.

Via dell'Industria, 11  
48013 Brisighella (Ra)

Tel. +39 0546 81721  
Fax +39 0546 85571

rempc@remprubber.com  
www.remprubber.com

COMPANY WITH ENVIRONMENTAL MANAGEMENT  
SYSTEM CERTIFIED BY DNV  
UNI EN ISO 14001:2004

COMPANY WITH QUALITY SYSTEM CERTIFIED BY DNV  
UNI EN ISO 9001:2008

**CE EN 14041**

S

T

U

D

W

A

Y

# SUBER



CRK 4015



CRK 4031



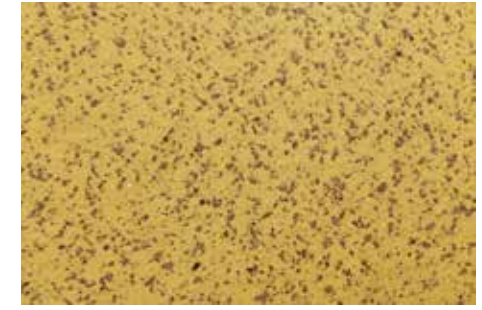
CRK 4010



CRK 4013



CRK 4006



CRK 4032



CRK 4008



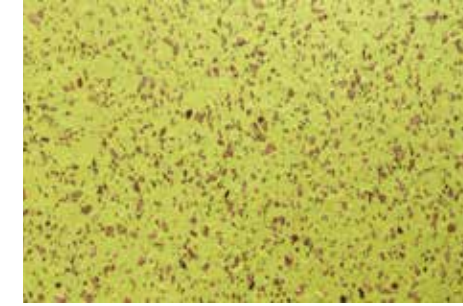
CRK 4047



CRK 4025



CRK 4028



CRK 4045



CRK 4026



CRK 4024



CRK 4023



CRK 4017



CRK 4027



CRK 4018



CRK 4009



CRK 4007



CRK 4012



CRK 4022



CRK 4014



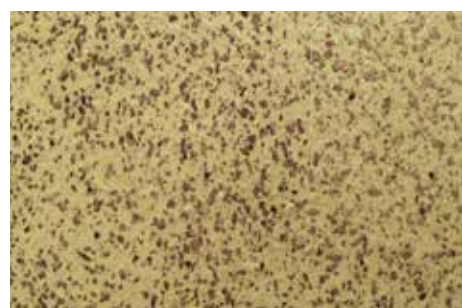
CRK 4011



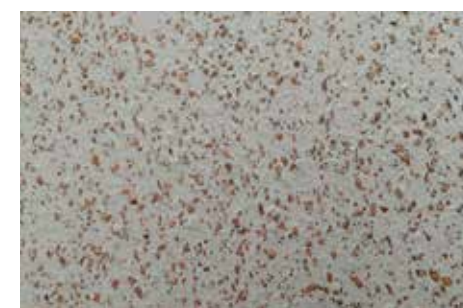
CRK 4044



CRK 4046



CRK 4021



CRK 4005



CRK 4033

