

# Studway

			UNIFLOOR	ARDESIA	UNIFLOOR AUTO
Proprietà secondo EN 14 041/EN 12 199/EN 1817 <i>Properties according to EN 14 041/EN 12 199/EN 1817</i>	Norma di prova <i>Test method</i>	U.m. & Requisiti <i>U.m. &amp; Requirements</i>	Valori medi risultati da collaudi della produzione in corso <i>Average test results from running production</i>		
Spessore <i>Thickness</i>	UNI EN ISO 24346 (Ex. EN 428)	Valore medio senza retro espanso $\pm 0,15\text{mm}$	2,5 mm	3,5 mm	5,0 mm
Durezza <i>Hardness</i>	UNI EN ISO 7619-1	$\geq 75$ Shore A	88 $\pm$ 5	85 $\pm$ 5	
Resistenza all'abrasione a 5 N di carico <i>Abrasion resistance at 5 N load</i>	ISO 4649 Procedura A <i>Procedure A</i>	$\leq 250$ mm <sup>3</sup>	150 mm <sup>3</sup>		190 mm <sup>3</sup>
Impronta residua <i>Residual indentation</i>	UNI EN ISO 24343 (Ex. EN 433)	Valore medio $\leq 0,20\text{mm}$ a spessore $\geq 2,5$ mm <i>Mean value <math>\leq 0,20</math> mm at thickness <math>\geq 2,5</math> mm</i>	0,10 mm		0,20 mm
Stabilità dimensionale <i>Dimensional stability</i>	UNI EN ISO 23999 (Ex. EN 434)	$\pm 0,4\%$	$\pm 0,3\%$		
Flessibilità <i>Flexibility</i>	UNI EN ISO 24344 (Ex. EN 435 Procedura A - Procedure A)	Diametro del mandrino 20 mm nessuna formazione di fessura <i>Mandrel diameter 20 mm no fissuring</i>	Conforme <i>Fulfilled</i>		
Resistenza alla lacerazione <i>Tear strength</i>	ISO 34-1 Procedura A, Metodo B <i>Procedure A, Method B</i>	Valore medio $\geq 20$ N/mm <i>Mean value <math>\geq 20</math> N/mm</i>	Conforme <i>Fulfilled</i>		-
Solidità dei colori alla luce artificiale <i>Cologr fastness to artificial light</i>	ISO 105-B02 Procedura 3 <i>Procedure 3</i>	Almeno 6 sulla scala del blu; $\geq$ livello 3 sulla scala del grigio (= 350 MJ/m <sup>2</sup> ) <i>At least level 6 on the blue scale; <math>\geq</math> level 3 on the grey scale (= 350 MJ/m<sup>2</sup>)</i>	Conforme <i>Fulfilled</i>		
Resistenza alla brace di sigaretta <i>Cigarette-burn resistance</i>	EN 1399 Procedura A - B <i>Procedure A - B</i>	Procedura A [espulso] $\geq$ livello 4 Procedura B [in fiamme] $\geq$ livello 3 <i>Procedure A [stubbbed out] level <math>\geq</math> 4 Procedure B [burning] level <math>\geq</math> 3</i>	Conforme <i>Fulfilled</i>		
Tossicità fumi <i>Smoke toxicity</i>	BS 6853 Ann. B.2	$\leq 5$ R	Conforme <i>Fulfilled</i>		
Classificazione <i>Classification</i>	UNI EN ISO 10874 (Ex. EN 685)	Abitazioni - Negozi - Industrie <i>Residential - Commercial - Industrial</i>	23/32/42	23/34/43	
Resistenza alla trasmissione del calore <i>Thermal conductivity</i>	DIN 52 612	-	0,022 m <sup>2</sup> K/W		0,03 m <sup>2</sup> K/W
Reazione alle sostanze chimiche <i>Effect of chemicals</i>	UNI EN ISO 26987 (Ex. EN 423)	-	Dipende dalla concentrazione e dal tempo d'azione <i>Resistant depending on concentration and time of exposure</i>		
Fattore di correzione del rumore da calpestio <i>Improvement in footfall sound absorption</i>	UNI EN ISO 10140-3 (Ex. ISO 140-8)	-	8 dB	12 dB	16 dB
Proprietà elettro-isolante <i>Electical insulation properties</i>	IEC 60093	-	$> 10^{10}$ Ohm		
Carica elettrostatica da calpestio <i>Electrical propensity when walked upon</i>	EN 1815	-	Antistatico, carica elettrostatica in caso di soles in gomma $\leq 2\text{KV}$ <i>Antistatic - charging in case of rubber soles <math>\leq 2\text{KV}</math></i>		
Effetto sedia a rotelle <i>Effect of a castor chair</i>	EN 425	-	Prova di rulli, tipoW, conformi alla norma EN 12529 <i>Suitable if castor wheels, typeW, according to EN 12529 are used</i>		
Resistenza allo scivolamento <i>Slip resistance</i>	EN 13 893	$\geq 0,30$ DS	DS		
Classe antincendio <i>Reaction to fire</i>	EN 13 501 - 1	-	Bfl - s1 <i>Appoggiato o Incollato Not bonded or Bonded</i>		Bfl - s1

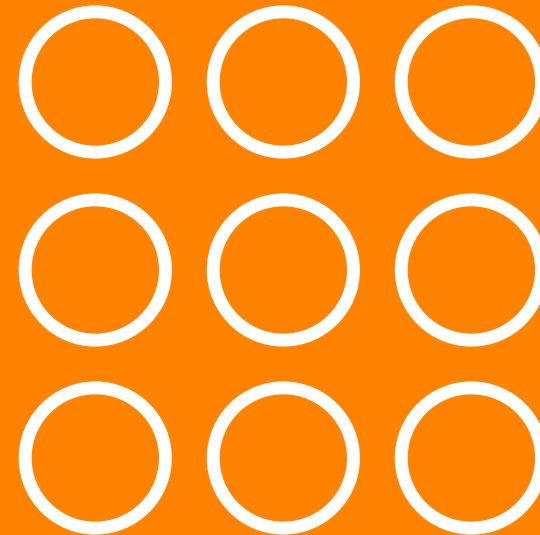
I DATI TECNICI POSSONO ESSERE SOGGETTI A MODIFICHE SENZA PREAVVISO  
TECHNICAL DATA ARE SUBJECT TO CHANGE WITHOUT NOTICE

EN 12 199 Pavimenti di gomma con rilievo omogenei ed eterogenei  
EN 12 199 Specification for homogeneous and heterogeneous profiled rubber floor coverings  
EN 1817 Pavimenti di gomma lisci omogenei ed eterogenei  
EN 1817 Specification for homogeneous and heterogeneous smooth rubber floor coverings

REMP™

Studway

UNIFLOOR - ARDESIA - UNIFLOOR AUTO



REMP™

REMP s.r.l.

Via dell'Industria, 11  
48013 Brisighella (Ra)

Tel. +39 0546 81721  
Fax +39 0546 85571

rempc@remprubber.com  
www.remprubber.com

COMPANY WITH ENVIRONMENTAL MANAGEMENT  
SYSTEM CERTIFIED BY DNV  
UNI EN ISO 14001:2004

COMPANY WITH QUALITY SYSTEM CERTIFIED BY DNV  
UNI EN ISO 9001:2008

CE EN 14041

S

T

U

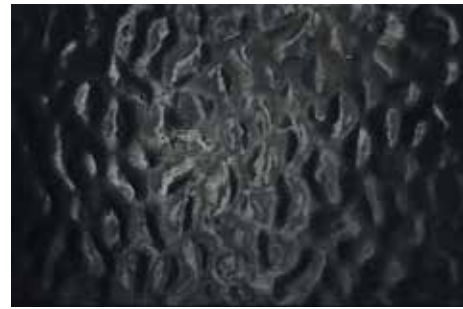
D

W

A

Y

# UNIFLOOR • UNIFLOOR AUTO\*



UF 21



UF 32



UF 113



UF 110



UF 13 N



UF 107



UF 117



UF 111



UF 105



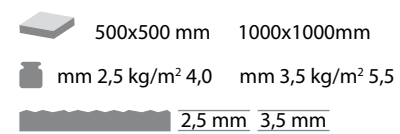
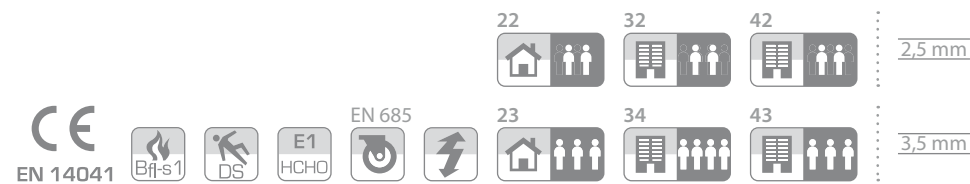
UF 124



UF 118



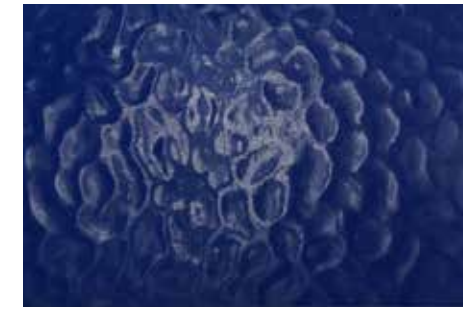
UF 106



# UNIFLOOR • UNIFLOOR AUTO\*



UF 125



UF 114



UF 121



UF 20



UF 115



UF 103

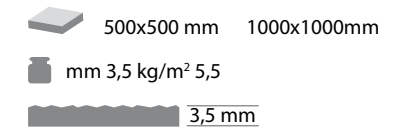
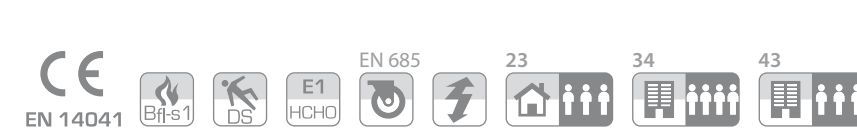
## ARDESIA



EG 84



EN 21



## UNIFLOOR AUTO\* Pavimento in gomma autoposante con superficie martellata, in tinta unita, posa con adesivo removibile. Loose-laying solid colour rubber tiles with hammered surface. Install with suitable peelable adhesive system.

Disponibile in tutti i colori UNIFLOOR.  
Available in all colours of UNIFLOOR.

